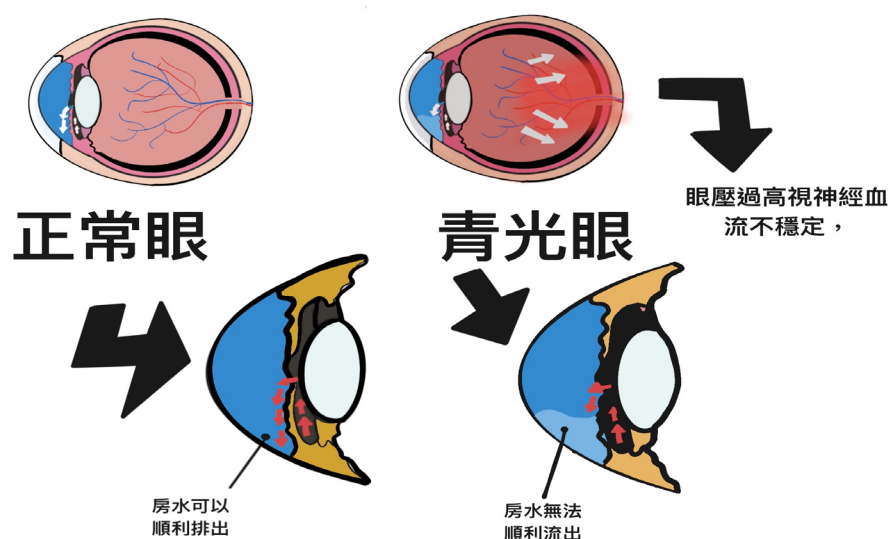


# 高雄榮民總醫院護理部護理指導單張

科別	眼科部	編號：7820007
主題	青光眼護理指導	2010.11.19 訂定
製作單位	83 病房	2023.06.21 五修

## 一、定義：

眼壓過高造成視神經受傷及視野缺損稱青光眼。眼壓受房水產生及房水經由小樑網排出速度影響。當房水過多或排出受阻時，眼壓會上升(如圖一)。



圖一 青光眼房水受阻示意圖

## 二、症狀：

- (一)隅角閉鎖性青光眼--嚴重的眼睛疼痛、紅腫、視力模糊、頭痛、看物體有七彩光暈、且覺得噁心、想吐等症狀。
- (二)隅角開放性青光眼--早期通常沒有任何症狀，往往等到有症狀時，已經對周邊視覺造成及嚴重損傷，導致周邊視覺喪失。
- (三)先天性青光眼--嬰兒表現出對光現特別敏感、怕光、流淚。

## 三、病因：

- (一)原發性青光眼
  - 1.隅角閉鎖性青光眼：由於虹膜向前突出，阻塞小樑網絡狀組織。
  - 2.隅角開放性青光眼：小樑網絡狀組織被阻塞，房水排出受到阻礙，使得眼內壓上升。
- (二)續發性青光眼：糖尿病、白內障、眼睛外傷或手術、炎症、腫瘤或藥物誘發的高血壓，常因阻塞排流管，引起眼內壓增高。
- (三)先天性青光眼：房水排流管構造先天性異常，導致眼壓過高撐大眼球壁，造成眼球比一般人大，稱為「牛眼」。

## 四、治療：

- (一)藥物治療：點眼藥或口服藥，作用都是減少房水產生或促進房水排出，

以達降眼壓效果。

- (二)雷射或手術治療：雷射治療是一種無痛的手術方式，促進排水管暢通或前後房隅角的流通；手術治療則是重造一條新排水通路以利房水引流順暢。
- (三)冷凍治療 (Cyclocryotherapy)：利用冷凍療法(-80度)，抑制血管增生，減低眼壓持續上升。
- (四)青光眼一旦視神經已被破壞，治療後只能控制眼壓，使其不再繼續破壞視神經；並不能使此病根治。

#### 五、手術後護理：

- (一)視需要使用止痛藥。
- (二)接受小樑切除手術後當天，患眼眼紗加壓覆蓋，視情況點眼藥，原先手術前使用之眼藥水，需由醫師確認後才可點藥，或由醫師檢查患眼後，依照醫囑時間點眼藥。
- (三)冷凍治療手術後，為了減輕眼睛水腫及疼痛，依醫囑冰敷患眼2-3次，每次15-20分鐘，共3天。
- (四)注意術後眼壓變化，若有便秘病史，請務必告知醫師或護理師，避免術後用力解便使眼壓急遽變化。

#### 六、出院護理指導

##### (一)居家生活注意事項:

- 1.應避免興奮、憤怒、熬夜、緊張或失眠。
- 2.避免瑜珈倒立、用力解便、急速轉頭、提重物、彎腰撿拾東西或繫鞋帶、激烈咳嗽等易使眼壓升高之動作。
- 3.飲水量一次不要超過300CC，避免一次性大量飲用，且避免喝咖啡、可樂及酒類等刺激性飲料。
- 4.避免長時間在光線不足之室內或在電影院內。
- 5.養成規律的運動習慣。

##### (二)返家後眼藥水用藥須知:

- 1.非經醫師指示，不要擅自使用類固醇消炎眼藥水。
- 2.就診他科醫師時（如內、外科），務必讓醫師瞭解所使用之青光眼用藥，以免用藥過量。
- 3.外出旅遊時，務必記得帶備份藥物，以防遺失，且須繼續按時點藥。
- 4.要不要用藥?何時停藥?皆要和醫師討論後才決定，切不可自作主張。
- 5.青光眼用藥後有若任何副作用，立即告知醫師，必要時醫師會以另一種藥物取代。

##### (三)何時應該立即回眼科門診追蹤:

- 1.如發現燈光周圍有彩色之虹輪、眼痛、或視力模糊時，即應返回眼科門診追蹤檢查。
- 2.遵從醫師指示，定期接受追蹤檢查，以防青光眼惡化。

- (四)父母親有慢性青光眼，其成年子女應定期檢查眼睛，及早期發現早期治療。

參考資料：

林子正、徐麗珍(2018)·淺談青光眼的治療·彰基藥訊，26(3)，5-8。https://www.AiritiLibrary.com/Publication/Index/P20140725001-201809-201810110032-201810110032-5-8

李慧玲、方又圓（2020）·眼睛與耳朵疾病之護理·於劉雪娥總校閱，成人內外科護理下冊（八版，227-232）·華杏。

Schuster, A. K., Erb, C., Hoffmann, E. M., Dietlein, T., & Pfeiffer, N. (2020). The Diagnosis and Treatment of Glaucoma. *Deutsches Ärzteblatt International*, 117(13), 225-234. https://doi.org/10.3238/arztebl.2020.0225

圖一、「青光眼房水受阻示意圖」高雄榮民總醫院 83 病房顏儀瑾(2023)繪製授權使用。

備註：每年審閱一次

所有衛教資訊內容僅供參考使用，無法提供任何醫療行為和取代醫師當面診斷，若有問題，請向門診醫師或原住院病房諮詢！